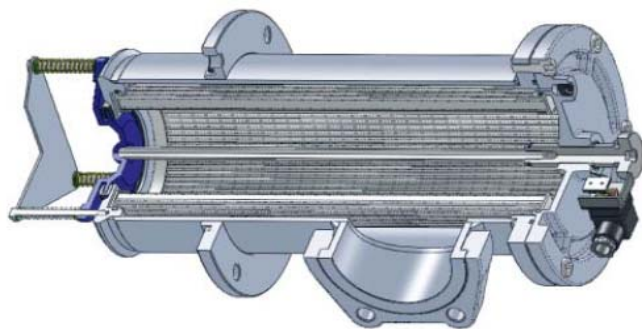
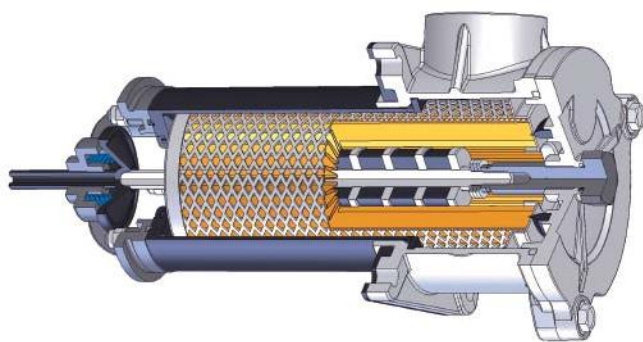
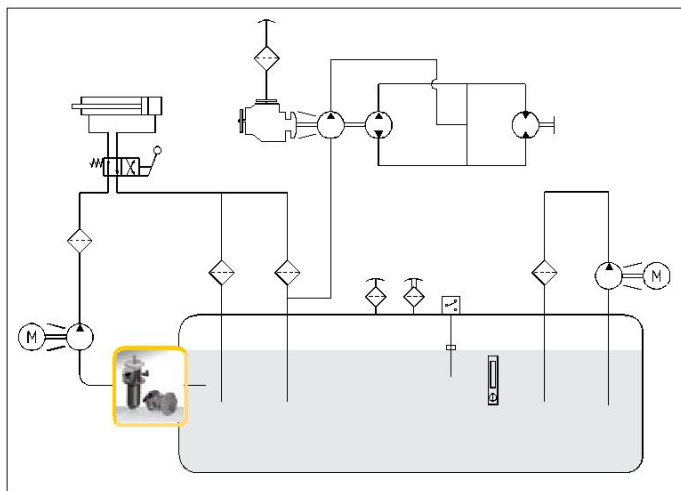


FSB



ВСАСЫВАЮЩИЕ ФИЛЬТРЫ





FSB

Размеры отверстий: 1" 1/4 ÷ 4"

Расход: 10 ÷ 600 л/мин

ТЕХНИЧЕСКИЕ ХАРАКТЕРИСТИКИ

Перепад давления разрушения фильтрующих элементов: стандарт: Δp 100 кПа (1 бар)

Рабочая температура: -25 ÷ +110°C

МАТЕРИАЛЫ

Крышка: алюминий

Корпус:

FSB 110 и FSB 501 алюминий и полиамид

FSB 550 и FSB 560 алюминий

FSB 535 и FSB 540 сталь

Уплотнения:

стандарт NBR

по спец. заказу FKM

СОВМЕСТИМОСТЬ (ISO 2943:1999)

Полная совместимость с жидкостями:

НН-НЛ-НМ-НВ-НТG (согласно ISO 6743/4).

Для жидкостей, отличающихся от вышеперечисленных обращайтесь в наш Отдел Продаж.

Все испытания проводились в соответствии со следующими стандартами:

ISO 2941: Испытание на прочность и смятие фильтрующего элемента

ISO 2942: Испытания на целостность фильтрующего элемента после производства

ISO 2943: Испытания на совместимость с жидкостями

ISO 3723: Испытания методом торцевой нагрузки

ISO 3724: Испытания на усталостную прочность в зависимости от расхода

ISO 3968: Испытания на перепад давления в зависимости от расхода

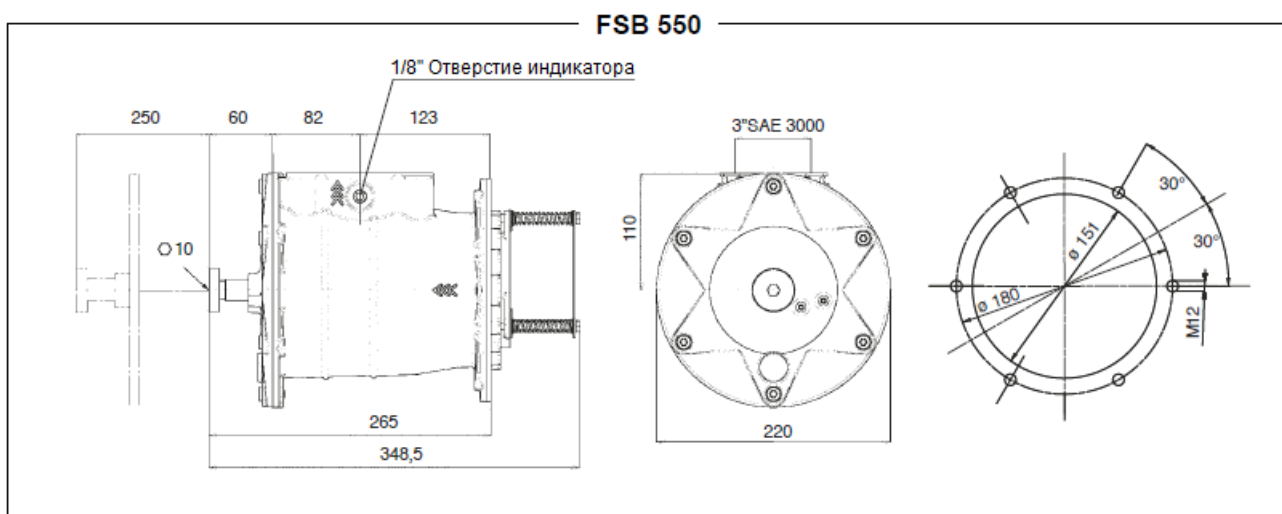
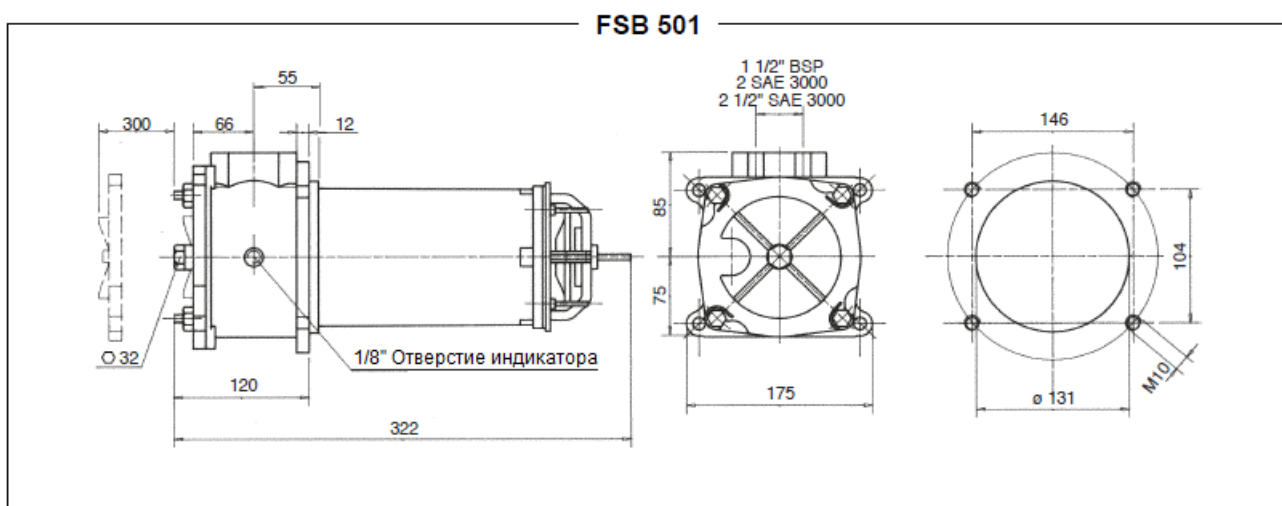
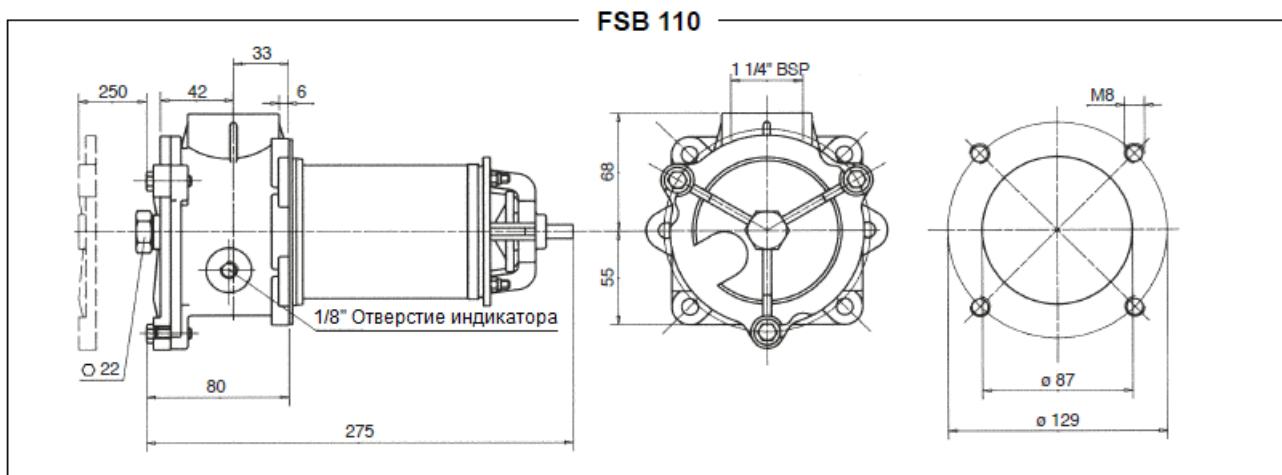
ISO 16889: Испытания методом многопроходного моделирования

Для получения дополнительной информации обращайтесь в наш Технический Отдел.

FSB	Тип	110	501	550	535	560	540	Тип	CSF
		110	510	515	535	520	540		
	Материал фильтрующего элемента							Материал фильтрующего элемента	
	CD = 10μ	CD	CD	-	CD	-	CD	CD = 10μ	
	CV = 25μ	CV	CV	-	CV	-	CV	CV = 25μ	Целлюлоза
	RT = 30μ	RT	RT	-	RT	-	RT	RT = 30μ	
	MS = 60μ	MS	MS	MS	MS	MS	MS	MS = 60μ	Металлическая сетка
	MN = 90μ	MN	MN	MN	MN	MN	MN	MN = 90μ	
	DC = 250μ	DC	DC	DC	DC	DC	DC	DC = 250μ	
	Уплотнения							Уплотнения	0
	1 = NBR (Нитриловый каучук)	1	1	1	1	1	1	1 = NBR (Нитриловый каучук)	
	3 = С обработкой водно-гликолевой смесью	3	3	3	3	3	3	3 = С обр. водно-гликолю смесию	
0	Обводной клапан								
	0 = Без клапана	0	0	0	0	0	0		
	Отверстия								
	B = BSP	B	B	-	-	-	-		
	F = Фланец SAE 3000 psi	-	F	F	F	F	F		
	Размеры отверстий								
	6 = 1" 1/4	6	-	-	-	-	-		
	7 = 1" 1/2 только B	-	7	-	-	-	-		
	8 = 2" только F	-	8	-	-	-	-		
	9 = 2" 1/2 только F	-	9	-	-	-	-		
	A = 3"	-	-	A	A	-	-		
	C = 4"	-	-	-	-	C	C		
	Индикаторы								
	01 = # 1 отверстие 1/8" с заглушкой	-	-	-	-	-	01		
	04 = # 2 отверстие 1/8" с заглушкой	04	04	04	04	04	-		
	10 = Вакуумный манометр	10	10	10	10	10	10		
	91 = Вакуумный выключатель	91	91	91	91	91	91		
	Вспомогательное оборудование								
	S = Нет	S	S	S	S	S	S		
	M = Магнитный улавливатель	-	M	M	M	M	M		
	Вспомогательное оборудование								
	S = Нет	S	S	S	S	S	S		
	E = Предохранительный микродатчик	-	E	E	E	E	E		

ГАБАРИТНЫЙ ЧЕРТЕЖ

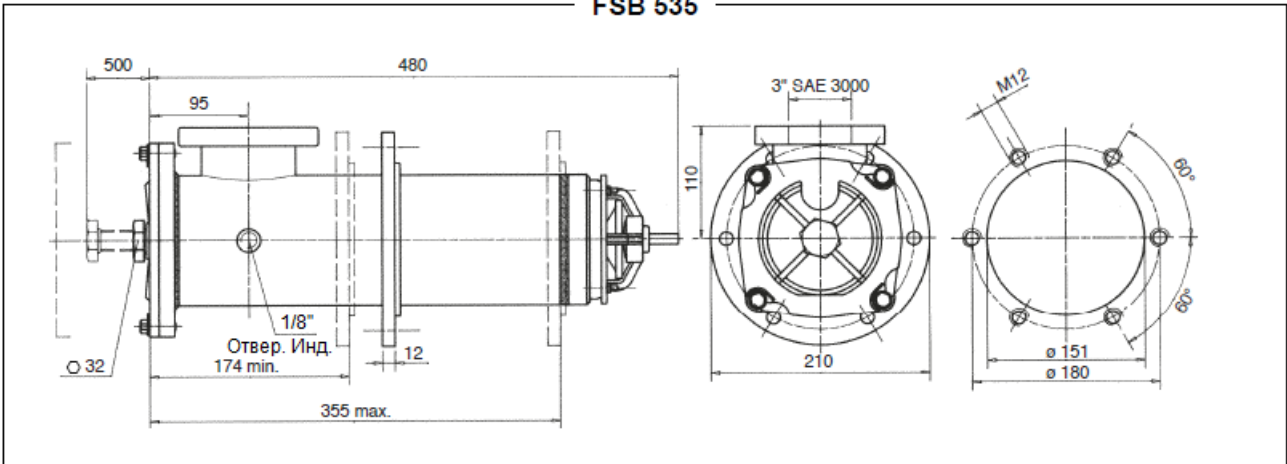
(мм)



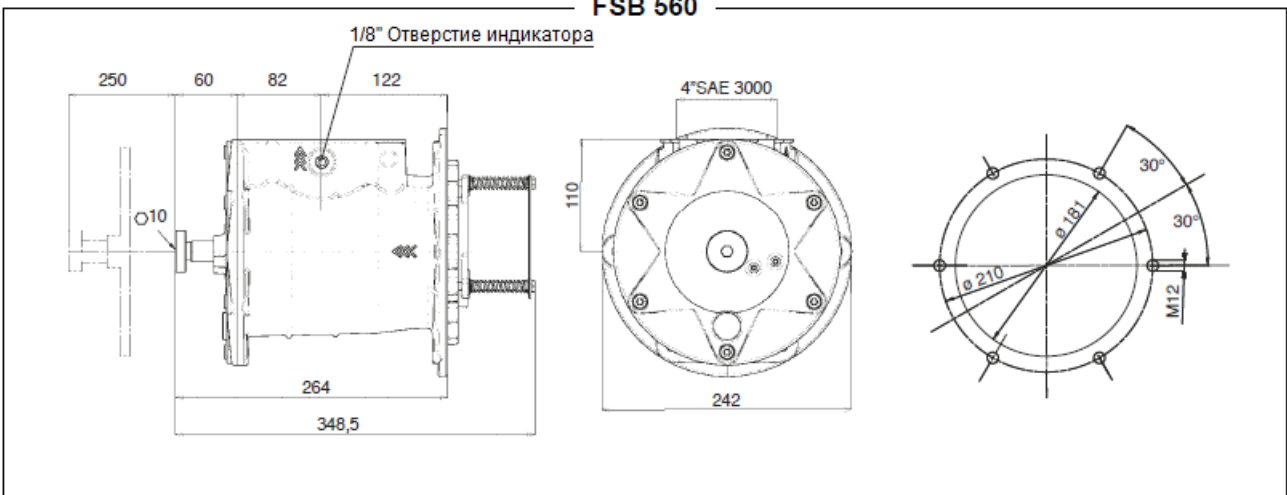
ГАБАРИТНЫЙ ЧЕРТЕЖ

(мм)

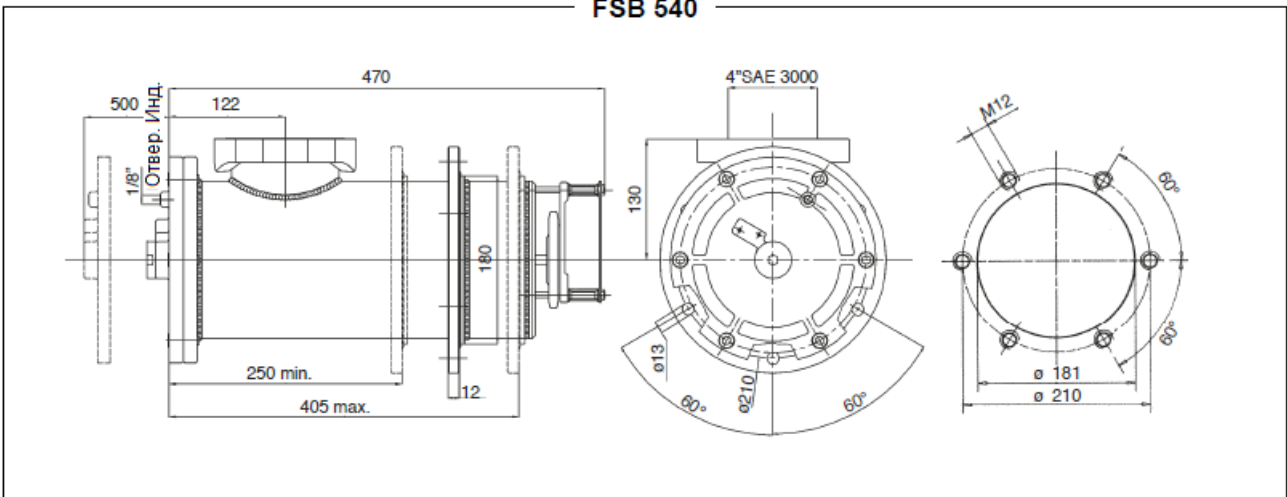
FSB 535



FSB 560

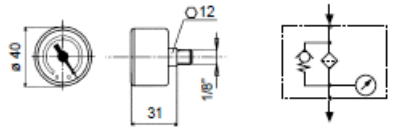


FSB 540

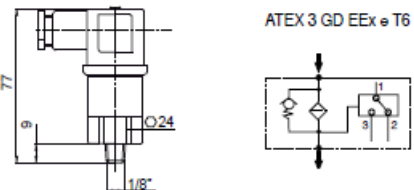


ИНДИКАТОРЫ ЗАГРЯЗНЕННОСТИ

NBR	FKM	Вакуумный манометр
31	-	0 ± 1,2 МПа (12 бар)



NBR	FKM	Реле давления
6B	CB	130 кПа (1,3 бар)



SPDT реле перепада С.С. 30 В: > Макс. резистивная или индуктивная нагрузка 3 - 1 А соответственно
С.А. 125-250 В: > Макс. резистивная или индуктивная нагрузка 3 А - 0,5 А - Защита IP65 - Разъем DIN 43650

РАСХОД

(л/мин)

$\Delta p = 2$ кПа (0,02 бар)

Тип	Материал фильтрующего элемента	Δp 2 кПа (0,02 бар)	Δp 4 кПа (0,04 бар)	Δp 6 кПа (0,06 бар)
FSB 110	CD - CV	46	100	150
	RT	54	120	180
	MS - MN - DC	60	160	240
FSB 501	CD - CV	73	150	190
	RT	77	180	228
	MS - MN - DC	85	240	305
FSB 550	MS - MN - DC	160	260	320
FSB 535	CD - CV	160	200	250
	RT	195	240	300
	MS - MN - DC	210	320	400
FSB 560	MS - MN - DC	220	380	500
FSB 540	CD - CV	210	250	350
	RT	260	300	420
	MS - MN - DC	300	400	600

Параметры фильтра для рабочей жидкости с кинематической вязкостью 30 сСт и плотностью 0,86 кг/дм³.

Для другого класса вязкости масла обращайтесь в наш отдел продаж.

ПЛОЩАДЬ ФИЛЬТРАЦИИ

(см²)

Тип	Материал фильтрующего элемента	
	CD - CV	RT - MS - MN - DC
CSF 110	2560	1600
CSF 510	3070	1845
CSF 515	-	2400
CSF 520	-	2600
CSF 535	5670	3545
CSF 540	8100	5065