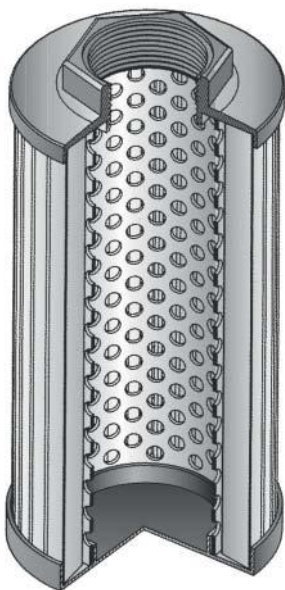
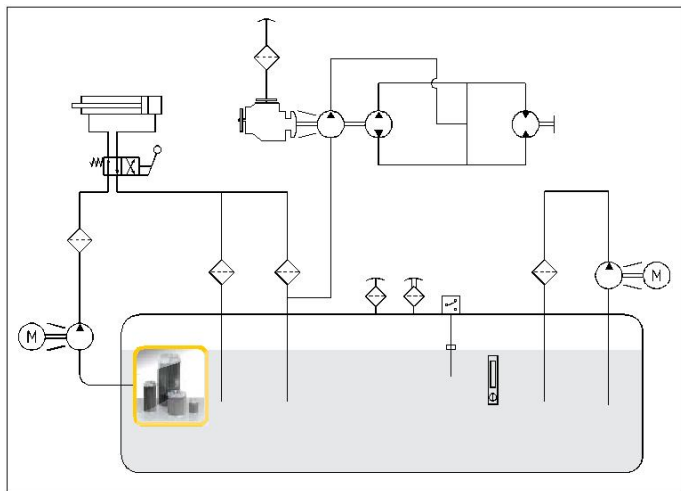


FAM



ФИЛЬТР ВСАСЫВАЮЩИЙ СЕТЧАТЫЙ (грубой очистки)





FAM

Размеры отверстий: 3/8" ÷ 4"

Расход: 5 ÷ 600 л/мин

ТЕХНИЧЕСКИЕ ХАРАКТЕРИСТИКИ

Обводной клапан: 300 кПа (0,3 бар) ± 10% по требованию (не поставляется для FAM130-150)

Перепад давления разрушения фильтрующих элементов: стандарт Δр 100 кПа (1 бар)

Рабочая температура: -25 ÷ +110°C

МАТЕРИАЛЫ

Разъем: полиамид

Центральная трубка: оцинкованная сталь

Задняя крышка: оцинкованная сталь

СОВМЕСТИМОСТЬ (ISO 2943:1999)

Полная совместимость с жидкостями:

НН-НЛ-НМ-НВ-НТГ (согласно ISO 6743/4).

Для жидкостей, отличающихся от вышеперечисленных обращайтесь в наш Отдел Продаж.

Все испытания проводились в соответствии со следующими стандартами:

ISO 2941: Испытание на прочность и смятие фильтрующего элемента

ISO 2942: Испытания на целостность

фильтрующего элемента после производства

ISO 2943: Испытания на совместимость с жидкостями

ISO 3723: Испытания методом торцевой нагрузки

ISO 3724: Испытания на усталостную прочность в зависимости от расхода

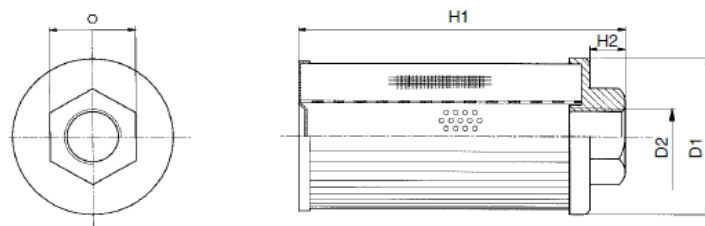
ISO 3968: Испытания на перепад давления в зависимости от расхода

ISO 16889: Испытания методом многопроходного моделирования

Для получения дополнительной информации обращайтесь в наш Технический Отдел.

ГАБАРИТНЫЙ ЧЕРТЕЖ

(мм)



Тип	D1	D2	H1	H2	o
FAM 003 .. X. B2 S	52	3/8"	80	10	30
FAM 004 .. X. B3 S	52	1/2"	80	10	30
FAM 006 .. X. B3 S	71	1/2"	100	13	42
FAM 008 .. X. B4 S	71	3/4"	100	13	42
FAM 011 .. X. B4 S	71	3/4"	145	13	42
FAM 013 .. X. B5 S	71	1"	145	13	42
FAM 015 .. X. B5 S	96	1"	100	13	60
FAM 020 .. X. B5 S	96	1"	135	13	60
FAM 025 .. X. B6 S	96	1" 1/4	100	13	60
FAM 030 .. X. B6 S	96	1" 1/4	220	13	60
FAM 040 .. X. B7 S	96	1" 1/2	220	13	60
FAM 043 .. X. B6 S	96	1" 1/4	135	13	75
FAM 045 .. X. B7 S	140	1" 1/2	115	13	75
FAM 050 .. X. B7 S	140	1" 1/2	155	13	75
FAM 060 .. X. B8 S	140	2"	155	13	75
FAM 065 .. X. B8 S	140	2"	215	13	75
FAM 075 .. X. B8 S	140	2"	265	13	75
FAM 080 .. X. B9 S	140	2" 1/2	277	25	101
FAM 115 .. X. BA S	140	3"	325	25	101
FAM 130 .. X. BB S	180	3" 1/2	390	35	140
FAM 150 .. X. BC S	180	4"	440	35	140

РАСХОД

(л/мин)

Тип	FAM 003	FAM 004 006	FAM 008 011	FAM 013 015 020	FAM 025 030	FAM 040	FAM 043	FAM 045 050	FAM 060 065 075	FAM 080	FAM 115	FAM 130	FAM 150	
MS μ 60	Δр 1 кПа (0,01 бар)	8	10	18	33	64	73	64	90	130	185	175	310	640
	Δр 3 кПа (0,03 бар)	15	24	32	54	100	137	100	165	230	310	460	510	560
MN μ 90	Δр 1 кПа (0,01 бар)	9	12	20	37	70	80	70	100	140	200	300	330	360
	Δр 3 кПа (0,03 бар)	16	26	35	60	110	150	110	180	250	330	500	550	600
DC μ 250	Δр 1 кПа (0,01 бар)	9	12	20	37	70	80	70	100	140	200	300	330	360
	Δр 3 кПа (0,03 бар)	16	26	35	60	110	150	110	180	250	330	500	550	600

Параметры фильтра для рабочей жидкости с кинематической вязкостью 30 сСт и плотностью 0,86 кг/дм³.

Для другого класса вязкости масла обращайтесь в наш отдел продаж.

Техническая информация может быть изменена без предварительного уведомления. FAM 10/2012.