

**Applicazione**

Sono utilizzati per aprire o chiudere completamente il flusso di olio nell'impianto ruotando anche con la massima pressione. Non ammettono trafilamenti.

**Montaggio**

Collegare indifferentemente le due bocche al ramo da intercettare.

**Funzionamento**

Con la leva in pos.1 il flusso passa liberamente.  
Con la leva in pos.2 il flusso è completamente bloccato.

**A richiesta**

Zincatura nera - Cromatura - Zincatura verde - Fori di fissaggio - Leve speciali - Filetti metrici - Attacchi DIN 2353 - Attacchi maschio.

**NOTE COSTRUTTIVE**

**Corpo in acciaio zincato - Non ammette trafilamenti - Ruota in pressione.**

**Application**

Ball valves are used to close or to open the flow. Ball valves can turn between open or closed position under max pressure too and doesn't accept any leakage

**Instruction**

Pressure flow and actuator are connected with valve ports.

**Operation**

Flow crosses the valve in free way when hand lever is in pos.1. Flow is closed when hand lever is in pos.2.

**Optional**

Black zinc plated - Chromium plated - Green zinc plated - Fixed holes - Special hand lever - Metric thread - Male thread - DIN2353 fittings port thread.

**FEATURES**

**Steel body - Yellow zinc plated - Any leakage - Turn with max pressure too.**

**ESEMPIO D'ORDINAZIONE**

Dimensione 03 - Attacchi filettati 1/2 GAS **RSAP2V03**

**ORDERING CODE EXAMPLE**

03 Dimension - 1/2 GAS Port thread **RSAP2V03**

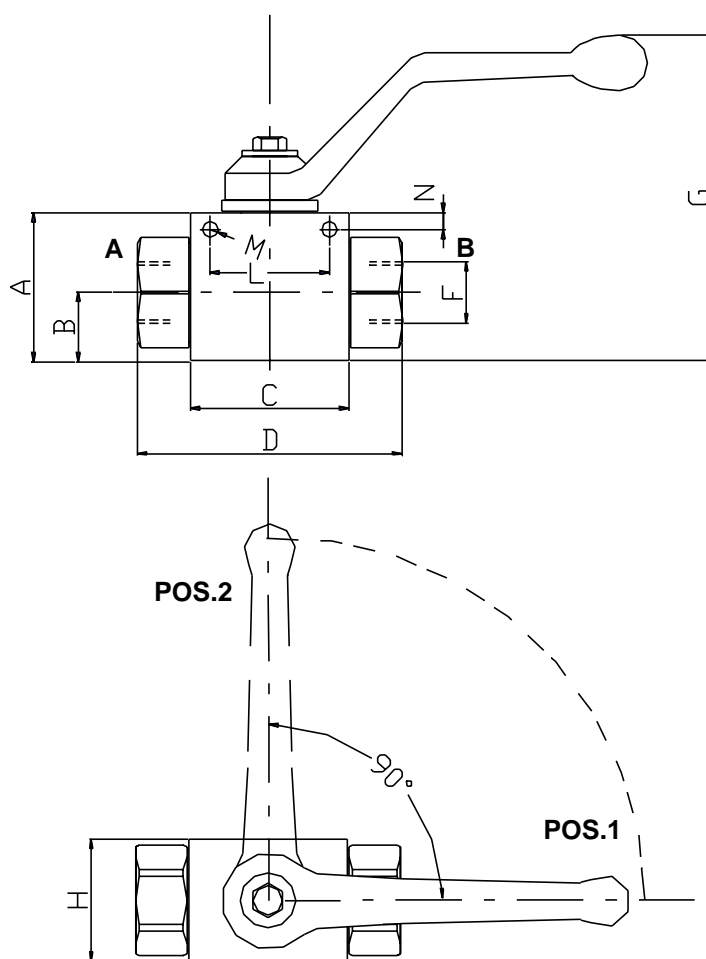
**Codice d'ordinazione - Ordering code**

<b>RSAP2V</b>	-				-			
Dimensione/Dimension				Tipo Filetto/Port Type				
	GAS	NPT	SAE		GAS			
<b>01</b>	1/4	1/4		<b>N</b>	NPT			
<b>015</b>			9/16-18	<b>S</b>	SAE			
<b>02</b>	3/8	3/8	3/4-16					
<b>03</b>	1/2	1/2	7/8-14					
<b>04</b>	3/4	3/4	11/16-12					
<b>05</b>	1	1	15/16-12					
<b>06</b>	1 1/4	1 1/4	1 5/8-12					
<b>07</b>	1 1/2	1 1/2	1 7/8-12					

### Caratteristiche-Rating

Dimensione/Dimension		01	015	02	03	04	05	06	07
Pressione max/Max Pressure	bar	500	500	500	500	350	350	280	220
Portata max/Max Flow	l/min	15	15	30	60	80	125	125	125
Diametro nominale/Nominal Diameter	mm	6	6	10	13	20	25	25	25

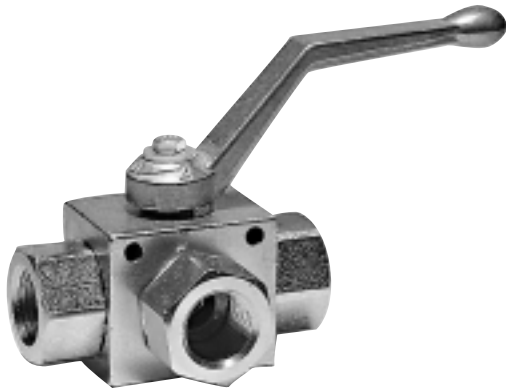
N.B.: per l'utilizzo di altri parametri vogliate consultarci  
Note: where measurements are critical request certified drawings



Fori di fissaggio a richiesta - Fixed holes on request

### Dimensioni e pesi - External dimension and weight

Dimensione/Dimension	A	B	C	D	E	F GAS	F NPT	F SAE	G	H	L	M	N	Peso Weight kg
<b>01</b>	35	14.5	36	68	103	1/4	1/4		78	25	25	4.2	7.5	0.32
<b>015</b>	35	14.5	36	68	103			9/16-18	78	25	25	4.2	7.5	0.32
<b>02</b>	40	18	43	72	103	3/8	3/8	3/4-16	83	30	36	5.2	4	0.48
<b>03</b>	45	22	47	84	103	1/2	1/2	7/8-14	88	35	36	5.2	4	0.66
<b>04</b>	60	27	62	98	181	3/4	3/4	11/16-12	106	50	45	6.5	6.5	1.54
<b>05</b>	60	25.5	68	112	181	1	1	15/16-12	106	60	45	6.5	6.5	1.98
<b>06</b>	60	25.5	68	126	181	1 1/4	1 1/4	1 5/8-12	106	60	45	6.5	6.5	2.02
<b>07</b>	60	25.5	68	144	181	1 1/2	1 1/2	1 7/8-12	106	60	45	6.5	6.5	2.13



**Applicazione**

Sono utilizzati per deviare il flusso a due utilizzi usando una sola alimentazione.

**Montaggio**

Collegare l'alimentazione alla bocca P e gli utilizzi alle bocche A e B.

**Funzionamento**

Ruotando la leva in pos.1 si alimenta la bocca A.

Ruotando la leva in pos.2 si alimenta la bocca B.

Tipo L (centro chiuso): con la leva in posizione centrale le bocche P, A e B sono parzialmente chiuse. La leva ruota di 90°.

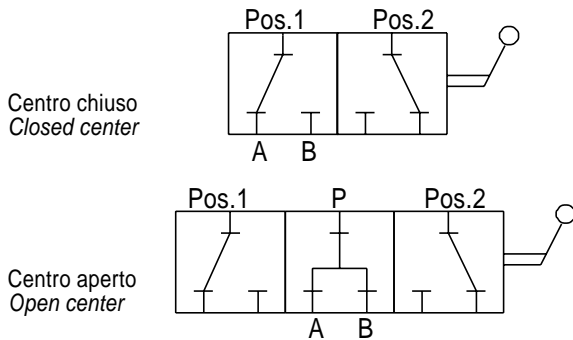
Tipo T (centro aperto): con la leva in posizione centrale le bocche P, A e B sono completamente aperte. La leva ruota di 180°.

**A richiesta**

Zincatura nera - Cromatura - Zincatura verde - Leve speciali - Filetti metrici - Attacchi DIN2353 - Filettatura maschio.

**NOTE COSTRUTTIVE**

**Corpo in acciaio zincato - Non ammette trafilamenti - Ruota in pressione - Non accetta contropressioni sulla bocca.**



**Application**

Ball valve 3 ways is used to connect or to take out inlet flow until two ports. This special hydraulic scheme is able to control a single action actuator.

**Instruction**

P Port is connected with inlet flow and A and B ports with actuator ports.

**Operation**

When hand lever is in pos.1 allows flow until A port.

When hand lever is in pos.2 allows flow until B port.

L Type (closed center): when hand lever is in middle position every port is partially closed. Hand lever turns 90° only.

T Type (open center): when hand lever is in middle position all ports are completely connected together. Hand lever turns 180°.

**Optional**

Black zinc plated - Green zinc plated - Chromium plated - Special hand lever - Metric thread - DIN2353 fittings port thread - Male thread.

**FEATURES**

**Steel body - Yellow zinc plated - Any leakage - It turns under max pressure too - Doesn't accept pressure on closed port.**

**ESEMPIO D'ORDINAZIONE**

Dimensione 03 - Attacchi filettati 1/2 GAS

- Tipo T

**RSAP3V03 T**

Dimensione 03 - Attacchi filettati 1/2 NPT

- Tipo L

**RSAP3V03 N L**

**ORDERING CODE EXAMPLE**

03 Dimension - 1/2 GAS Port thread

- T Type

**RSAP3V03 T**

03 Dimension - 1/2 NPT Port thread

- L Type

**RSAP3V03 N L**

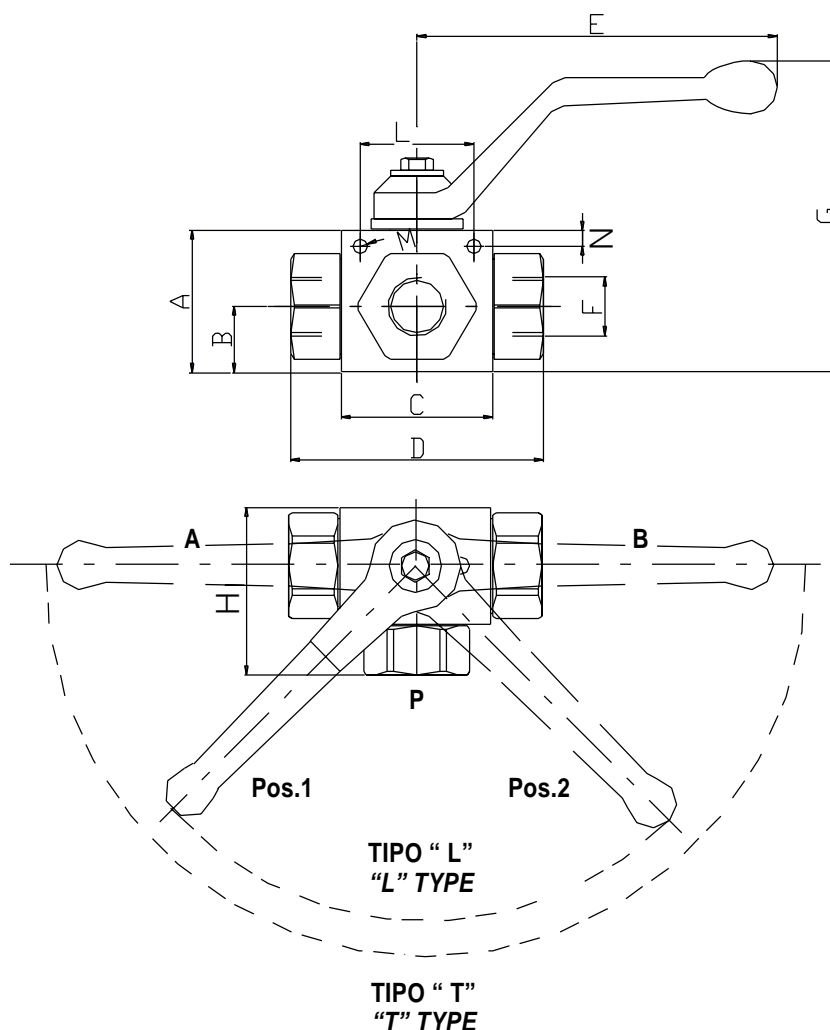
**Codice d'ordinazione - Ordering code**

<b>RSAP3V</b>			
Dimensione/Dimension		Tipo Filetto/Port type	
	GAS	NPT	SAE
<b>01</b>	1/4	1/4	
<b>015</b>			9/16-18
<b>02</b>	3/8	3/8	3/4-16
<b>03</b>	1/2	1/2	7/8-14
<b>04</b>	3/4	3/4	11/16-12
<b>05</b>	1	1	15/16-12
<b>06</b>	1 1/4	1 1/4	1 5/8-12
		Schema/Hydraulic Scheme	
<b>T</b>	Centro aperto/Open Center		
<b>L</b>	Centro chiuso/Closed Center		

**Caratteristiche - Rating**

Dimensione/Dimension		01	015	02	03	04	05	06
Pressione max/Max Pressure	bar	380	380	380	320	300	280	246
Portata max/Max Flow	l/min	15	15	30	65	80	125	125
Diametro nominale/Nominal Diameter	mm	6	6	10	13	20	25	85

N.B.: per l'utilizzo di altri parametri vogliate consultarci  
Note: where measurements are critical request certified drawings



**Dimensioni e pesi - External dimension and weight**

Dimensione/Dimension	A	B	C	D	E	F GAS	F NPT	F SAE	G	H	L	M	N	Peso Weight kg
<b>01</b>	35	14.5	36	68	103	1/4	1/4		78	42	25	4.2	7.5	0.35
<b>015</b>	35	14.5	36	68	103			9/16-18	78	42	25	4.2	7.5	0.35
<b>02</b>	40	18	43	72	103	3/8	3/8	3/4-16	83	45	36	5.2	4	0.52
<b>03</b>	45	22	47	84	103	1/2	1/2	7/8-14	88	56	36	5.2	4	0.71
<b>04</b>	60	27	62	98	181	3/4	3/4	11/16-12	106	68	45	6.5	6.5	1.62
<b>05</b>	60	25.5	68	112	181	1	1	15/16-12	106	84	45	6.5	6.5	2.08
<b>06</b>	60	25.5	68	144	181	1 1/4	1 1/4	1 5/8-12	106	84	45	6.5	6.5	2.40