

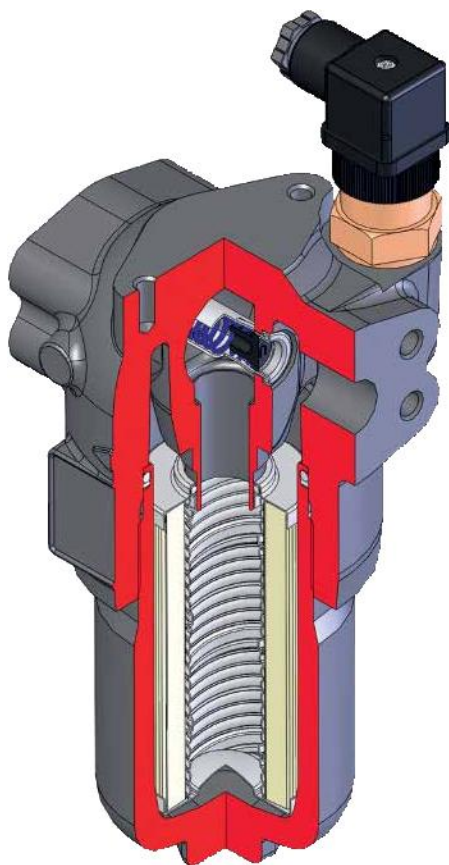
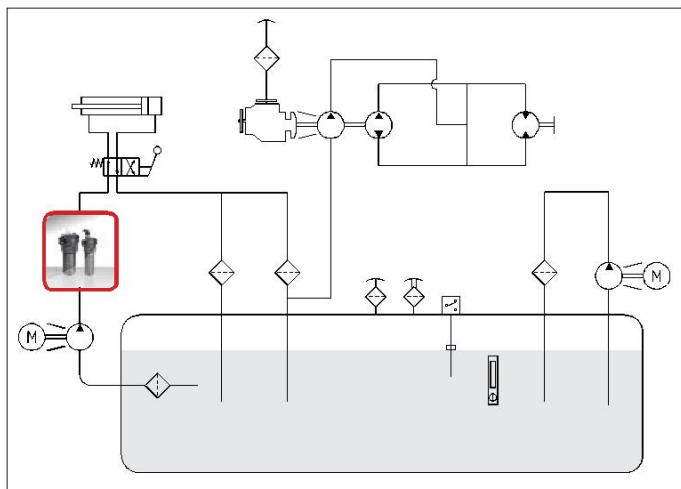
MHT

MHT



НАПОРНЫЕ ЛИНЕЙНЫЕ ФИЛЬТРЫ ВЫСОКОГО ДАВЛЕНИЯ





МНТ

42 МПа (420 бар)

Размеры отверстий: 1/2" ÷ 1" 1/2

Расход: 10 ÷ 420 л/мин

ТЕХНИЧЕСКИЕ ХАРАКТЕРИСТИКИ

Макс. рабочее давление: 42 МПа (420 бар)

Макс. давление во время испытаний: 62 МПа (620 бар)

Мин. давление разрушения: 126 МПа (1260 бар)

Ресурсные испытания: 0 ÷ 28 МПа (280 бар)

Обводной клапан: стандарт Δр 600 кПа (6 бар) ± 10%

Обратный клапан: поставляется по спец. заказу
Перепад давления разрушения фильтрующих элементов:

Δр 2,1 МПа (21 бар) все типы

Δр 21 МПа (210 бар) 2Т - 2С - 2D - 2V - TD - TV - ТТ - TS

Рабочая температура: -25°C ÷ +110°C

МАТЕРИАЛЫ

Головка: чугун

Стакан: ковкая сталь

Уплотнения: стандарт NBR, по спец заказу FKM

СОВМЕСТИМОСТЬ (ISO 2943:1999)

Полная совместимость с жидкостями:

НН-НL-НМ -НV-НТG (согласно ISO 6743/4).

Для жидкостей, отличающихся от вышеперечисленных обращайтесь в наш Отдел Продаж.

Все испытания проводились в соответствии со следующими стандартами:

ISO 2941: Испытание на прочность и смятие фильтрующего элемента

ISO 2942: Испытания на целостность фильтрующего элемента после производства

ISO 2943: Испытания на совместимость с жидкостями

ISO 3723: Испытания методом торцевой нагрузки

ISO 3724: Испытания на усталостную прочность в зависимости от расхода

ISO 3968: Испытания на перепад давления в зависимости от расхода

ISO 16889: Испытания методом многопроходного моделирования

Для получения дополнительной информации обращайтесь в наш Технический Отдел.

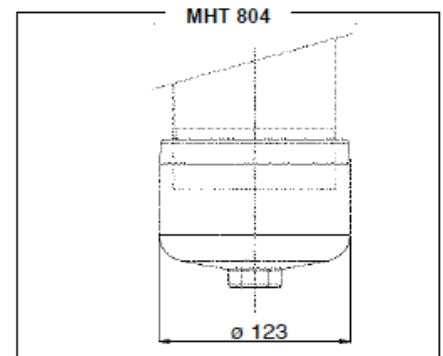
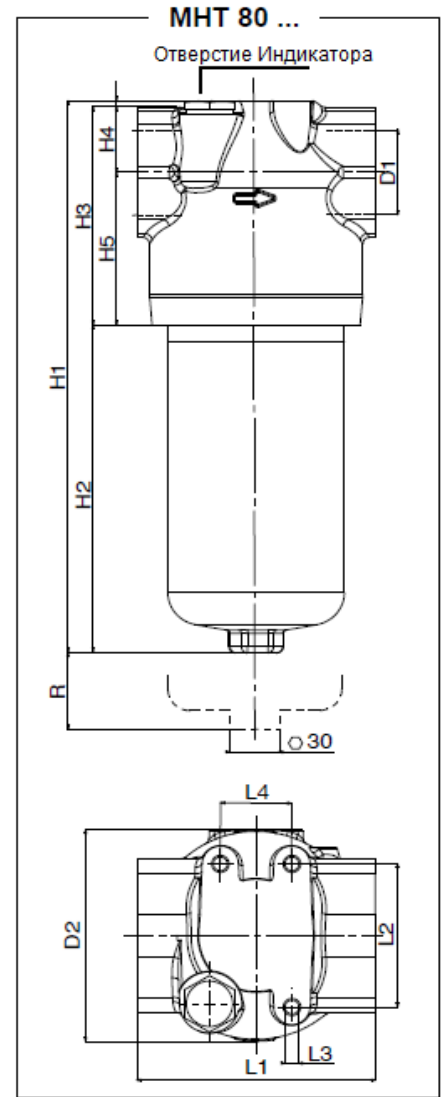
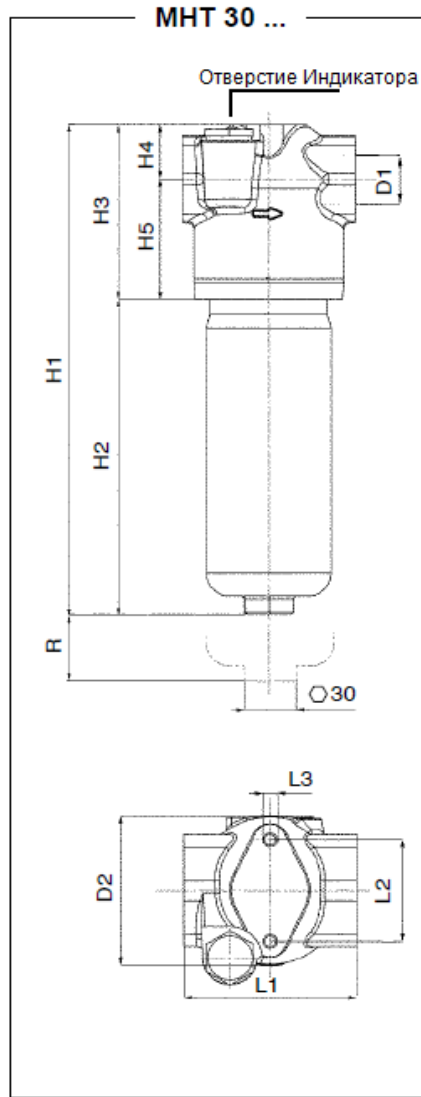
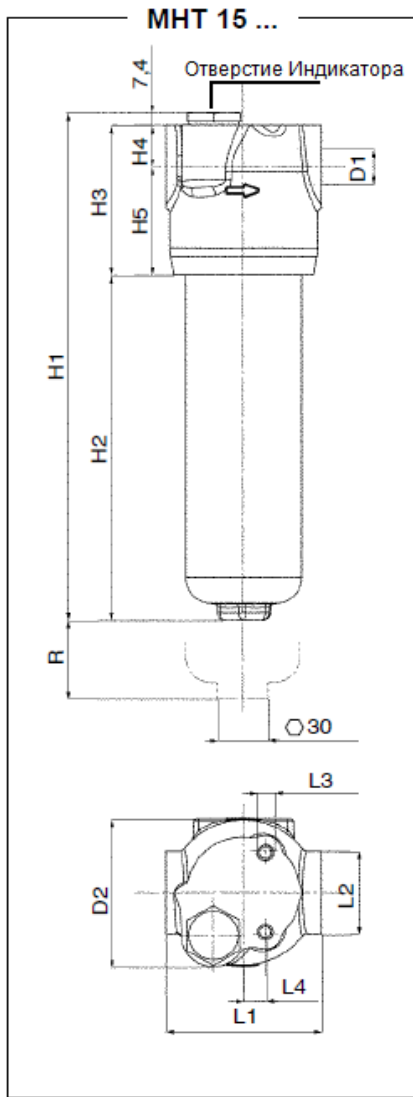
ЗАКАЗ КОМПЛЕКТНОГО ФИЛЬТРА

ЗАКАЗ ФИЛЬТРУЮЩИХ ЭЛЕМЕНТОВ НА ЗАМЕНУ

МНТ	Тип				Тип	СЧ
		151	301	801		
		152	302	802		
		153	-	803		
		-	-	804		
	Материал фильтрующего элемента				Материал фильтрующего элемента	
	FT = 5µm _(c)	FT	FT	FT	FT = 5µm _(c)	
	FC = 7µm _(c) Неорганическое волокно β>1000	FC	FC	FC	FC = 7µm _(c) Неорганическое волокно β>1000	
	FD = 12µm _(c)	FD	FD	FD	FD = 12µm _(c)	
	FV = 21µm _(c)	FV	FV	FV	FV = 21µm _(c)	
	CD = 10µ Целлюлоза	CD	CD	CD	CD = 10µ Целлюлоза	
	CV = 25µ	CV	CV	CV	CV = 25µ	
	RD = 10µ	RD	RD	RD	RD = 10µ	
	MV = 25µ Стальная сетка	MV	MV	MV	MV = 25µ Стальная сетка	
	2T = 5µm _(c)	2T	2T	2T	2T = 5µm _(c)	
	2C = 7µm _(c) Неорганическое волокно β>1000 - Δр = 21 Мпа (210 бар)	2C	2C	2C	2C = 7µm _(c) Неорганическое волокно β>1000 - Δр = 21 Мпа (210 бар)	
	2D = 12µm _(c)	2D	2D	2D	2D = 12µm _(c)	
	2V = 25µm _(c)	2V	2V	2V	2V = 25µm _(c)	
	TD = 10µ Стальная сетка Δр = 21 МПа (210 бар)	TD	TD	TD	TD = 10µ Стальная сетка Δр = 21 МПа (210 бар)	
	TV = 25µ	TV	TV	TV	TV = 25µ	
	Уплотнения				Уплотнения	
	1 = NBR (Нитриловый каучук)	1	1	1	1 = NBR (Нитриловый каучук)	
	2 = FKM (Флюороэластомер)	2	2	2	2 = FKM (Флюороэластомер)	
	Обводной клапан					
	S = Без обводного клапана	S	S	S		
	C = 600 кПа (6 бар)	C	C	C		
	R = Обратный клапан	-	R	R		
	P = 600 кПа (6 бар) + опция R	-	P	P		Только по спец заказу
	Отверстия					
	B = BSP	B	B	B		
	N = NPT (N3 not available)	N	N	N		
	S = SAE	S	S	S		
	F = SAE flange 3000 psi	-	F	F		
	H = SAE flange 6000 psi	-	H	H		
	Размеры отверстий					
	3= 1/2"	3	-	-		
	4= 3/4"	4	4	-		
	5= 1" (*)	-	5	5	(*) = F5 только для МНТ30 +, Н5 > МНТ30 + не поставляется	
	6= 1" 1/4	-	-	6	F5/Н5 > МНТ80 + не поставляется	
	7= 1" 1/2 (Н7 не поставляется)	-	-	7		
	Индикаторы					
	03 = Отверстие с заглушкой	03	03	03		
	5E = Перепада давления. Визуальный 500 кПа (5 бар)	5E	5E	5E		
	5F = Перепада давления. Визуальный 800 кПа (8 бар)	5F	5F	5F		
	6E = Перепада давления. Электрический 500 кПа (5 бар)	6E	6E	6E		
	6F = Перепада давления. Электрический 800 кПа (8 бар)	6F	6F	6F		
	7E = 6E со светодиодом	7E	7E	7E		
	7F = 6F со светодиодом	7F	7F	7F		
	T2 = Электрический 500 кПа (5 бар) с термореле 30°C	T2	T2	T2		
	T3 = Электрический 800 кПа (8 бар) с термореле 30°C	T3	T3	T3		
					Индикатор 72-73 только по спец. заказу	
Для фильтров с уплотнениями из FKM первый знак кода индикатора – буква.						
XX	Вспомогательное оборудование					
	XX = Нет	XX	XX	XX		

ГАБАРИТНЫЙ ЧЕРТЕЖ

(мм)



Тип	D1	D2	H1	H2	H3	H4	H5	L1	L2	L3	L4	R	Вес Кг
МНТ 151	1/2" - 3/4"	86	166	79	87	24	63	88	46	M8 5/16" 18 UNC	12,5	100	4,4
МНТ 152	1/2" - 3/4"	86	196	109	87	24	63	88	46		12,5	100	4,6
МНТ 153	1/2" - 3/4"	86	296	209	87	24	63	88	46		12,5	100	5,2
МНТ 301	3/4" - 1"	94	226	116	112	35	77	108	65		=	100	6,6
МНТ 302	3/4" - 1"	94	317	207	112	35	77	108	65	=	100	8,2	
МНТ 801	1"-1"1/4-1"1/2	128	245	107	138	44	94	143	88	M10 7/16" 14 UNC	43	100	11,0
МНТ 802	1"-1"1/4-1"1/2	128	337	199	138	44	94	143	88		43	100	13,9
МНТ 803	1"-1"1/4-1"1/2	128	457	319	138	44	94	143	88		43	100	17,2
МНТ 804	1"-1"1/4-1"1/2	128	558	420	138	44	94	143	88		43	100	22,0

ИНДИКАТОРЫ ЗАГРЯЗНЕННОСТИ

NBR	FKM	Визуальный индикатор перепада давления	
5E	AE	500 кПа (5 бар)	
5F	AF	800 кПа (8 бар)	

NBR	FKM	Электрический индикатор перепада давления	
6C	CE	500 кПа (5 бар)	
6F	CF	800 кПа (8 бар)	

SPDT реле перепада С.С. 14 - 30 В: > Макс. резистивная или индуктивная нагрузка 4 - 3 А соответственно
С.А. 125-250 В: > Макс. резистивная или индуктивная нагрузка 1 А - Защита IP65 - Разъем DIN 43650

NBR	FKM	Электрический индикатор перепада давления со светодиодом (24В)	<p>Рекомендуемое усилие затяжки 90 Нм</p>
7E	EE	500 кПа (5 бар)	
7F	EF	800 кПа (8 бар)	

SPDT реле перепада С.С. 14 - 30 В: > Макс. резистивная или индуктивная нагрузка 4 - 3 А соответственно
С.А. 125-250 В: > Макс. резистивная или индуктивная нагрузка 1 А - Защита IP65 - Разъем DIN 43650

NBR	FKM	Электрический индикатор перепада давления с термореле 30°C	<p>Рекомендуемое усилие затяжки 90 Нм</p>
T2	DE	500 кПа (5 бар)	
T3	DF	800 кПа (8 бар)	

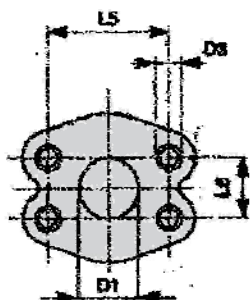
SPDT реле перепада С.С. 14 - 30 В: > Макс. резистивная или индуктивная нагрузка 4 - 3 А соответственно
С.А. 125-250 В: > Макс. резистивная или индуктивная нагрузка 1 А - Защита IP65 - Разъем DIN 43650

NBR	FKM	Визуально-электрический индикатор перепада давления	
72	E2	500 кПа (5 бар)	
73	E3	800 кПа (8 бар)	

SPDT реле перепада С.С. 14 - 30 В: > Макс. резистивная или индуктивная нагрузка 4 - 3 А соответственно
С.А. 125-250 В: > Макс. резистивная или индуктивная нагрузка 1 А - Защита IP65 - Разъем DIN 43650

РАЗМЕРЫ БОЛТОВ ДЛЯ ФЛАНЦЕВОГО КРЕПЛЕНИЯ

(мм)



Тип	Код	D1	Максимальное Давление	L5	L6	D3	T (мин. глубина резьбы)
МНТ 30	H4	3/4"	42 Мпа (420 бар)	50,8	23,8	M10	14
	F5	1"	21 Мпа (210 бар)	52,4	26,2		14
МНТ 80	H6	1" 1/4	42 Мпа (420 бар)	66,7	31,8	M14	19
	F6	1" 1/4	21 Мпа (210 бар)	58,72	30,18	M10	19
	F7	1" 1/2	21 Мпа (210 бар)	70,0	35,7	M12	19

РАСХОД

(л/мин)

Тип	Материал фильтрующего элемента	Δ p		
		50 кПа (0,5 бар)	100 кПа (1 бар)	150 кПа (1,5 бар)
МНТ 151 Port 3/4"	FT	11	21	28
	FC	14	26	40
	FD	19	38	57
	FV	31	60	85
	CD	45	75	90
	CV	75	90	90
	RD	70	90	90
	MV	80	90	90
	TD	68	90	90
	TV	78	90	90
	2T	9	19	25
	2C	12	23	35
	2D	16	33	52
	2V	27	50	77
МНТ 152 Port 3/4"	FT	15	30	45
	FC	18	35	50
	FD	25	50	75
	FV	40	68	90
	CD	50	80	90
	CV	80	90	90
	RD	75	90	90
	MV	85	90	90
	TD	73	90	90
	TV	83	90	90
	2T	13	26	41
	2C	15	30	47
	2D	22	46	70
	2V	35	60	85
МНТ 153 Port 3/4"	FT	22	35	50
	FC	24	41	56
	FD	35	55	85
	FV	55	83	90
	CD	72	90	90
	CV	85	90	90
	RD	80	90	90
	MV	90	90	90
	TD	78	90	90
	TV	90	90	90
	2T	20	33	48
	2C	22	38	52
	2D	31	50	81
	2V	50	78	90

Тип	Материал фильтрующего элемента	Δ p		
		50 кПа (0,5 бар)	100 кПа (1 бар)	150 кПа (1,5 бар)
МНТ 301 Port 1"	FT	25	55	70
	FC	27	62	81
	FD	39	73	95
	FV	62	110	150
	CD	80	130	150
	CV	110	150	150
	RD	100	150	150
	MV	120	150	150
	TD	97	150	150
	TV	117	150	150
	2T	23	51	67
	2C	24	58	76
	2D	36	67	90
	2V	57	100	145
МНТ 302 Port 1"	FT	34	63	79
	FC	38	73	90
	FD	50	84	104
	FV	75	119	150
	CD	122	150	150
	CV	135	150	150
	RD	130	150	150
	MV	148	150	150
	TD	127	150	150
	TV	144	150	150
	2T	30	60	74
	2C	34	68	86
	2D	47	78	100
	2V	70	109	150
МНТ 801 Port 1"	FT	39	73	124
	FC	46	91	142
	FD	79	154	193
	FV	105	194	240
	CD	159	240	240
	CV	219	240	240
	RD	178	240	240
	MV	186	240	240
	TD	150	240	240
	TV	155	240	240
	2T	27	48	74
	2C	36	62	87
	2D	50	98	131
	2V	73	130	184

Тип	Материал фильтрующего элемента	Δ p		
		50 кПа (0,5 бар)	100 кПа (1 бар)	150 кПа (1,5 бар)
МНТ 802 Port 1 1/2"	FT	93	198	250
	FC	128	218	281
	FD	163	286	300
	FV	201	300	300
	CD	239	300	300
	CV	279	300	300
	RD	261	300	300
	MV	291	300	300
	TD	217	300	300
	TV	242	152	300
	2T	71	152	190
	2C	125	167	216
	2D	125	230	280
	2V	153	280	300
МНТ 803 Port 1 1/2"	FT	131	270	340
	FC	140	287	350
	FD	170	325	420
	FV	225	380	420
	CD	290	420	420
	CV	320	420	420
	RD	311	420	420
	MV	335	420	420
	TD	260	420	420
	TV	280	420	420
	2T	109	225	283
	2C	116	239	291
	2D	141	270	408
	2V	187	316	420
МНТ 804 Port 1 1/2"	FT	173	351	420
	FC	188	363	420
	FD	237	410	420
	FV	312	420	420
	CD	330	420	420
	CV	340	420	420
	RD	331	420	420
	MV	355	420	420
	TD	277	420	420
	TV	295	420	420
	2T	144	292	310
	2C	156	302	362
	2D	197	341	420
	2V	260	390	420

Параметры фильтра для рабочей жидкости с кинематической вязкостью 30 сСт и плотностью 0,86 кг/дм³.
 Для другого класса вязкости масла обращайтесь в наш отдел продаж.

ГРЯЗЕЁМКОСТЬ(g) ISO MTD $\Delta p = 500$ кПа (5 бар)

Тип	Материал фильтрующего элемента							
	FT	2T	FC	2C	FD	2D	FV	2V
CCH 151	2,0	2,0	2,6	2,6	3,0	3,0	4,3	4,3
CCH 152	3,0	3,0	3,8	3,8	3,9	3,9	6,2	6,2
CCH 153	5,5	5,5	7,2	7,2	7,8	7,8	11,5	11,5
CCH 301	5,7	5,7	7,5	7,5	8,2	8,2	12,1	12,1
CCH 302	10,9	10,9	14,1	14,1	15,6	15,6	21,8	21,8
CCH 801	11,9	11,9	15,5	11,3	17,2	12,6	25,3	18,4
CCH 802	22,0	16,1	27,6	20,7	31,0	23,0	46,0	33,3
CCH 803	28,0	25,3	37,9	32,2	42,5	36,8	62,1	52,9
CCH 804	39,1	33,3	49,4	42,5	56,3	48,3	80,5	70,1

ПЛОЩАДЬ ФИЛЬТРАЦИИ(см²)

Тип	Материал фильтрующего элемента					
	RD	TD	MV	TV	CD	CV
CCH 151	300	300	300	300	310	310
CCH 152	430	430	430	430	475	475
CCH 153	805	805	805	805	915	915
CCH 301	770	770	770	770	975	975
CCH 302	1455	1455	1455	1455	1785	1785
CCH 801	1710	1430	1710	1430	1720	1720
CCH 802	3160	2210	3160	2210	2695	2695
CCH 803	5020	3560	5020	3560	4325	4325
CCH 804	6580	4700	6580	4700	5685	5685