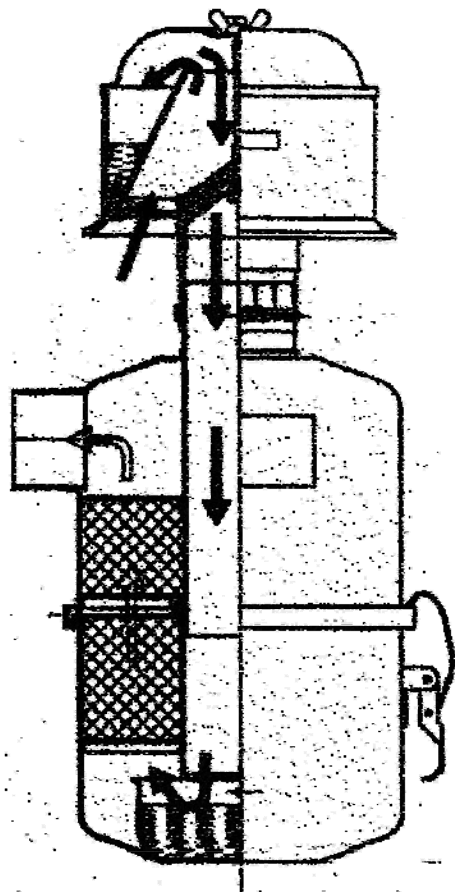
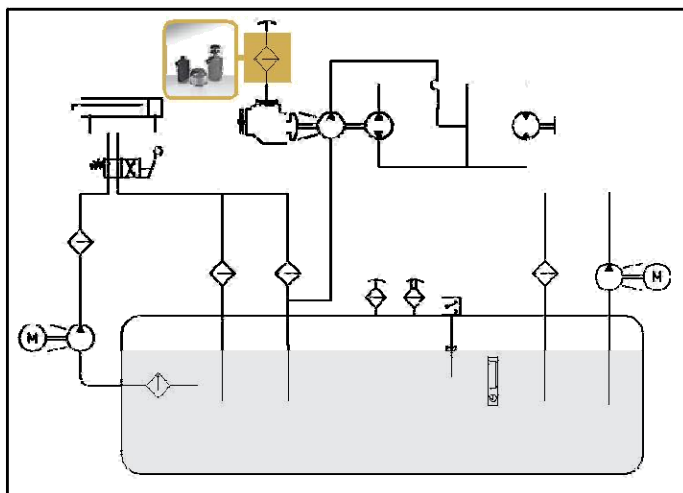


FAB



ВОЗДУШНЫЕ ПРЕФИЛЬТРЫ ЦИКЛОННЫЕ И ПРЕФИЛЬТРЫ С МАСЛЯНОЙ ВАННОЙ





РАЗМЕРЫ

$$Q = \frac{C \cdot N}{K}$$

Q (л/мин) = Объемный расход
 C (lt) = Рабочий объем
 N = Частота вращ. (об/мин)
 K = Коэффициент

K - Коэффициент для двигателей

Цилиндры	Двухтактный	Четырехтактный
1	K = 0,42	K = 0,52
2	K = 0,83	K = 1
3	K = 0,83	K = 1,6
4 ÷ 8	K = 0,83	K = 2

K - Коэффициент для компрессоров

Цилиндры	K
1	K = 1,2
2	K = 2,4

FAB

Отверстия: ø 57 - 65 - 93 - 114

Расход: 3.000 to 12.000 л/мин

MATERIALS

Корпус: окрашенная сталь

Внутренние детали: сталь

Фильтрующий элемент: оцинкованная сталь

(по спец. заказу – нержавеющая сталь)

Корпус и дефлектор фильтра грубой очистки:

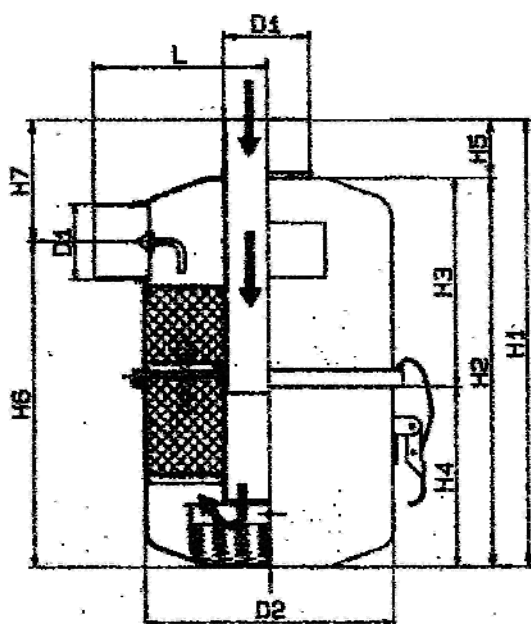
пластик

Уплотнения: NBR

ГАБАРИТНЫЙ ЧЕРТЕЖ

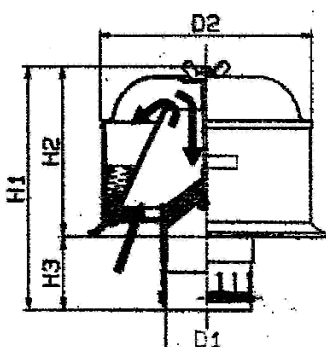
(мм)

ФИЛЬТР С МАСЛЯНОЙ ВАННОЙ



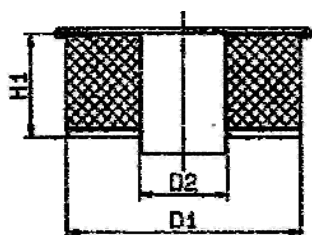
Фильтр	л/мин	D1	D2	H1	H2	H3	H4	H5	H6	H7	L	Вес Кг
6000.6	3000	57	164	293	252	129	123	41	201	92	116	2,5
6000.7	4000	57	164	348	307	156	151	41	260	88	116	3,9
6000.8	5500	65	187	385	334	172	162	51	273	112	131	4
6000.9	8000	93	266	451	397	209	188	54	321	130	182	7
6000.10	10000	93	266	529	475	246	229	54	399	130	179	9,5
6000.11	12000	114	322	558	503	262	241	55	412	146	210	13

ЦИКЛОННЫЙ ПРЕДФИЛЬТР



Предфильтр	Для фильтра	л/мин	D1	D2	H1	H2	H3	Вес Кг
6025.4	6000.6 - 6000.7	4000	57	140	175	115	60	0,4
6025.5	6000.8	6000	65	154	185	115	70	0,6
6025.6	6000.9 - 6000.10	10000	93	222	235	175	60	1,15
6025.6S2	-	11000	102	222	235	175	60	1,13
6025.7	6000.11	12000	114	222	235	175	60	1,10

ЗАПАСНОЙ ФИЛЬТРУЮЩИЙ ЭЛЕМЕНТ



Фильтр	Для фильтра	D1	D2	H1
5702.6	6000.6	161	60	70
5702.7	6000.7	161	60	105
5702.8	6000.8	184	68	105
5702.9	6000.9	262	96	120
5702.10	6000.10	262	96	170
5702.11	6000.11	318	117	185